

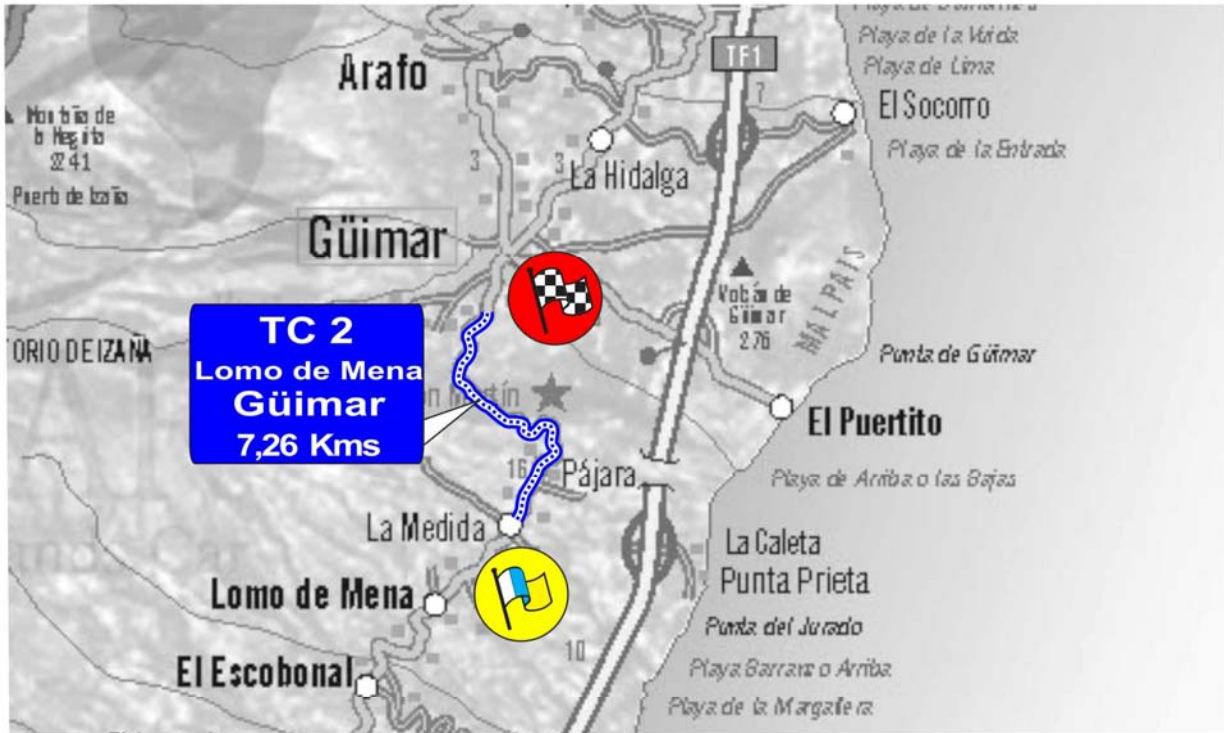


# PLAN DE SEGURIDAD

## TC 2 Lomo de Mena - Güimar

Viernes, 16 de Octubre de 2015

### TC - Lomo de Mena - Güimar 7,26 Kms



28° 16' 19,84" N  
16° 25' 01,08" O

SALIDA del Tramo



28° 18' 24,48" N  
16° 24' 50,36" O

META del Tramo



Tramo Cronometrado



# TC-2 LOMO DE MENA - GÜIMAR

7'26 Kms.



**Día 16 de Octubre de 2015**

PRIMERA PASADA

HORARIO DE CIERRE	20:50 h
HORARIO PASO 1 <sup>er</sup> VEHÍCULO	22:20 h
HORARIO DE APERTURA	23:50 h

**Güimar**

Cierre de Carretera  
En la TF-28 - Güimar  
Guardia Civil de Tráfico



TF-28



Mirador

TF-28



**La Medida**

Cierre de Carretera  
En la TF-28 - Lomo der Mena  
Guardia Civil de Tráfico

**Lomo de Mena**



TF-28



TF-28

a TF-1



Rallyten SPORTS  
Viernes, 16 de Octubre de 2015

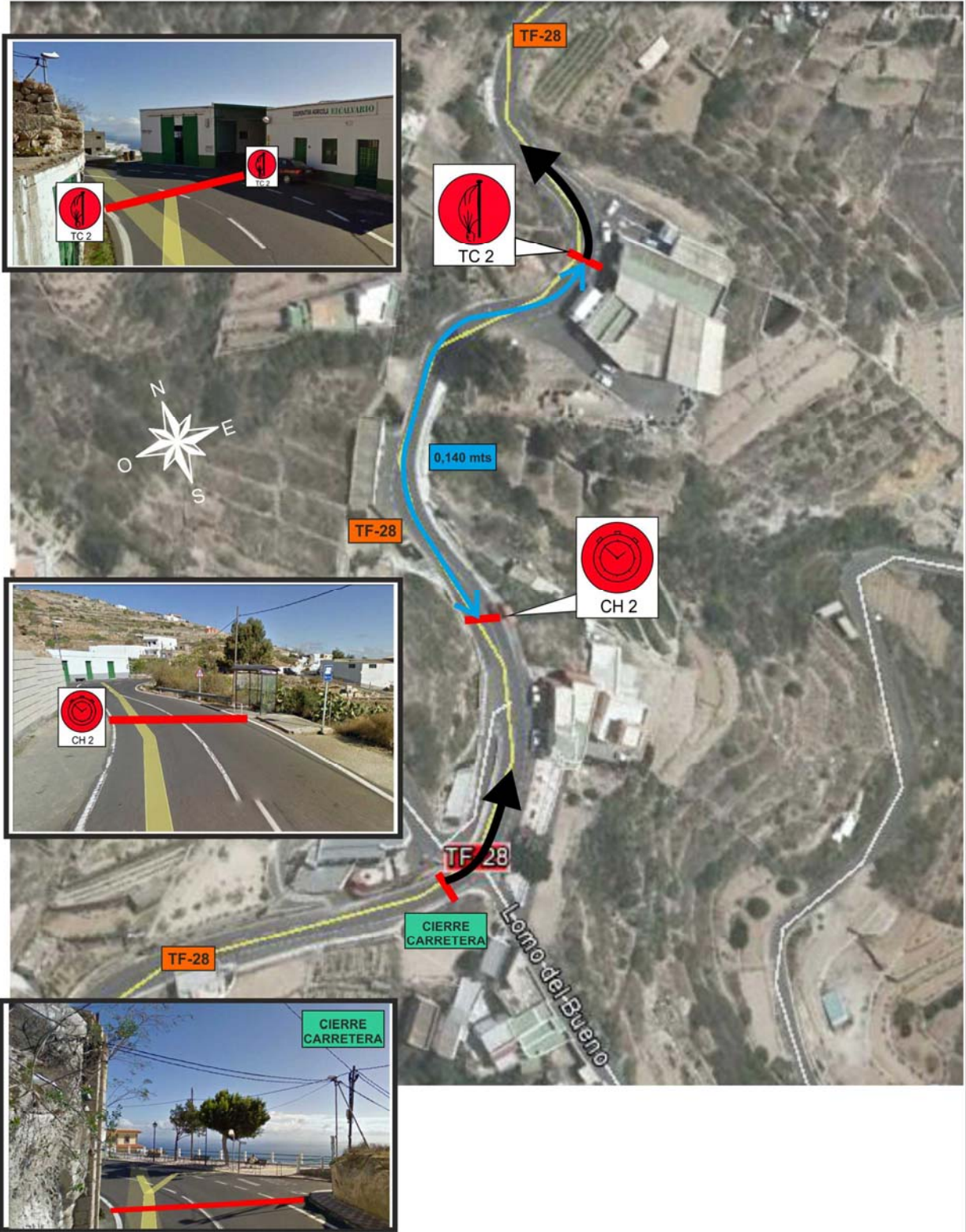


# PLAN DE SEGURIDAD

## TC 2 Lomo de Mena - Güimar

# TC - LOMO DE MENA - GÜIMAR 7,260 Kms

### Cierre de Carretera, Control Horario y Salida



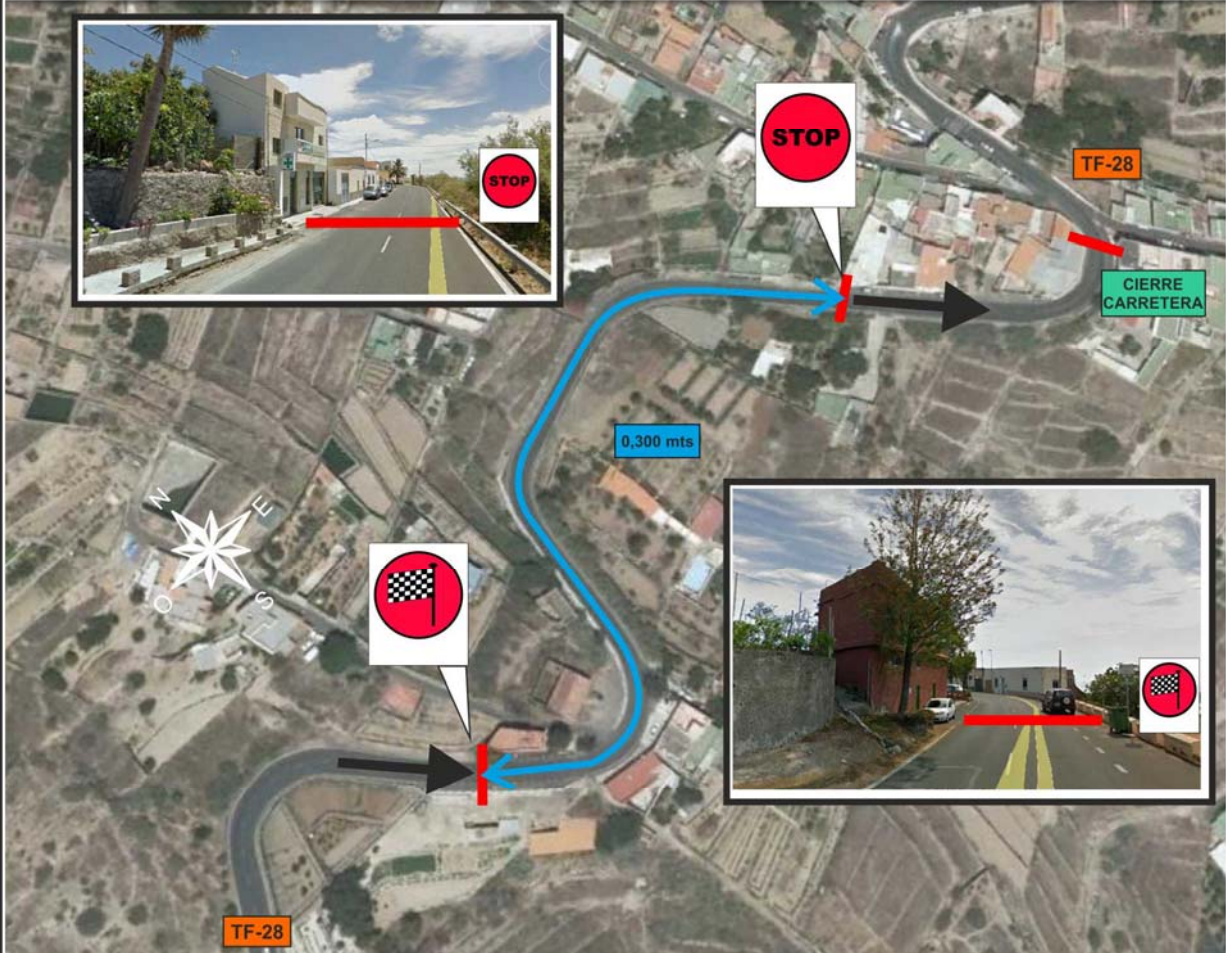


# PLAN DE SEGURIDAD

## TC 2 Lomo de Mena - Güimar

### TC - LOMO DE MENA - GÜIMAR 7,260 Kms

Cierre de carretera 1, Meta y Control Stop.



Cierre de Carretera 2





# TC - LOMO DE MENA - GÜIMAR 7,260 Kms

## ZONA ESPECIAL 1



## ZONA ESPECIAL 2

