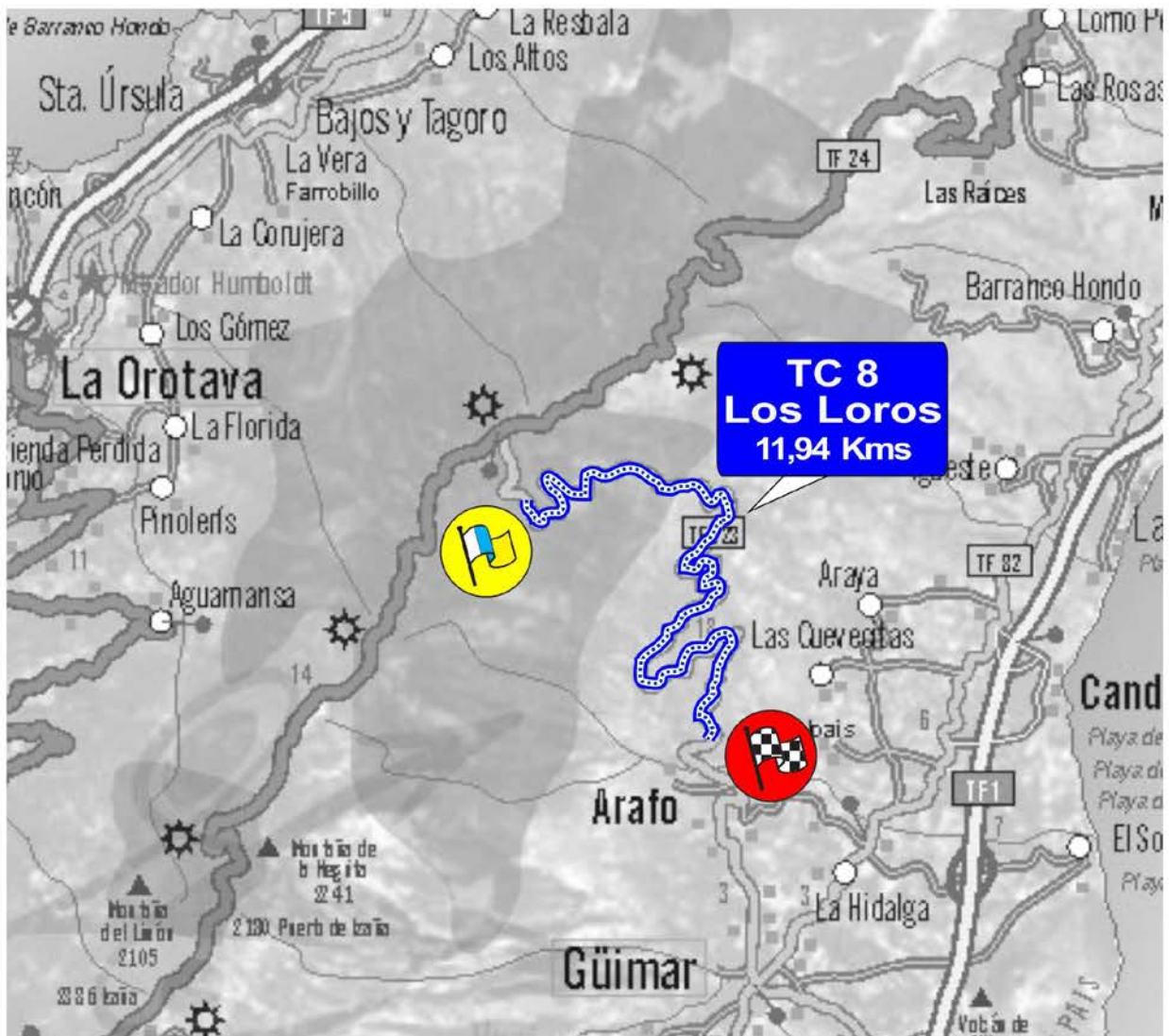




PLAN DE SEGURIDAD

TC 8 LOS LOROS

TC - LOS LOROS 11,940 Kms



28° 22' 35,63" N
16° 26' 30,53" O

SALIDA del Tramo



28° 21' 16,97" N
16° 25' 21,56" O

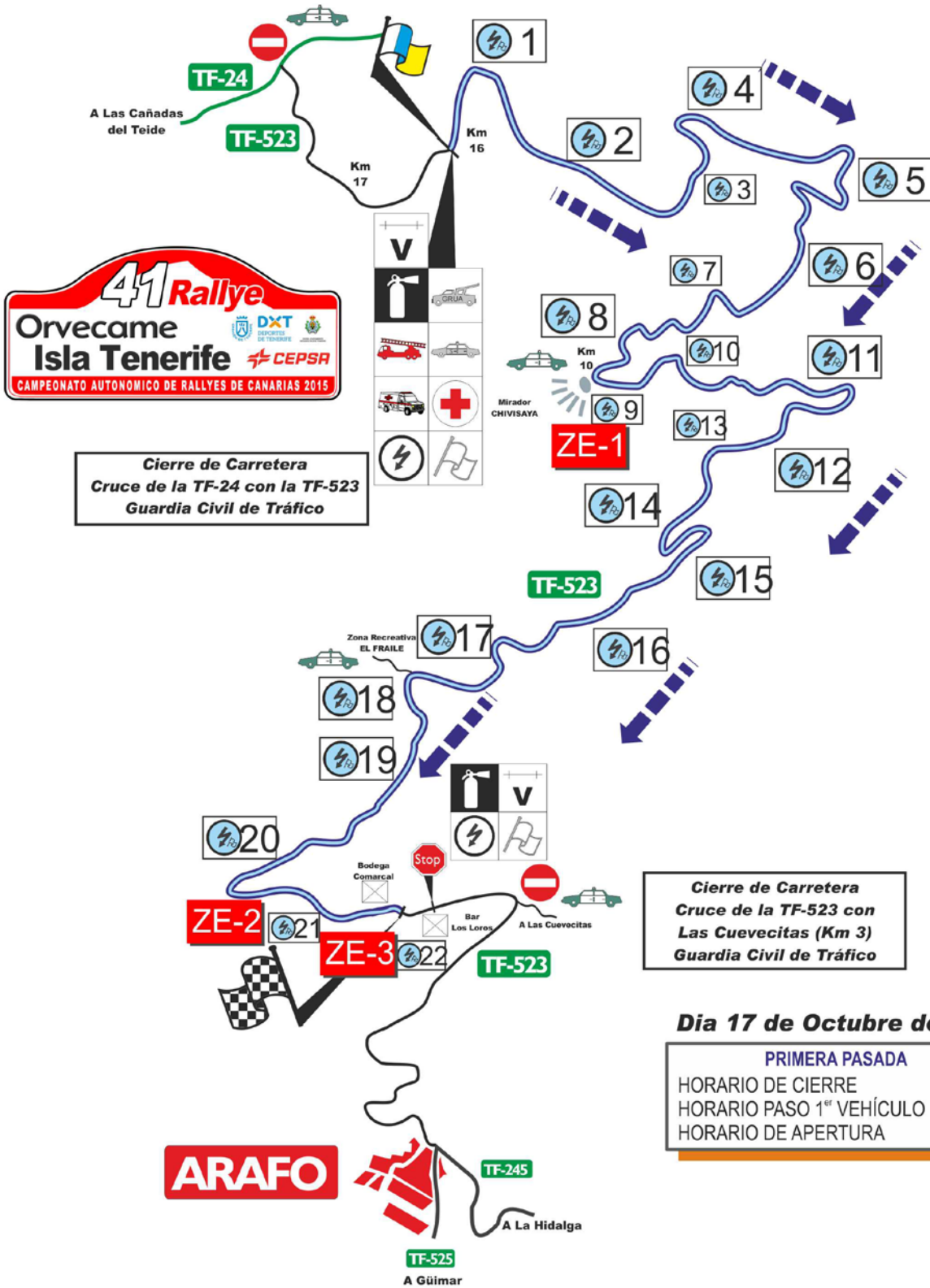
META del Tramo



Tramo Cronometrado



TC-8 LOS LOROS 11'94 Kms.



41 Rallye
Orvecame Isla Tenerife
 CAMPEONATO AUTONÓMICO DE RALLYES DE CANARIAS 2015

Cierre de Carretera
 Cruce de la TF-24 con la TF-523
 Guardia Civil de Tráfico

Cierre de Carretera
 Cruce de la TF-523 con
 Las Cuevecitas (Km 3)
 Guardia Civil de Tráfico

Día 17 de Octubre de 2015

PRIMERA PASADA	
HORARIO DE CIERRE	16:25 h
HORARIO PASO 1º VEHÍCULO	17:25 h
HORARIO DE APERTURA	18:55 h

ARAFO

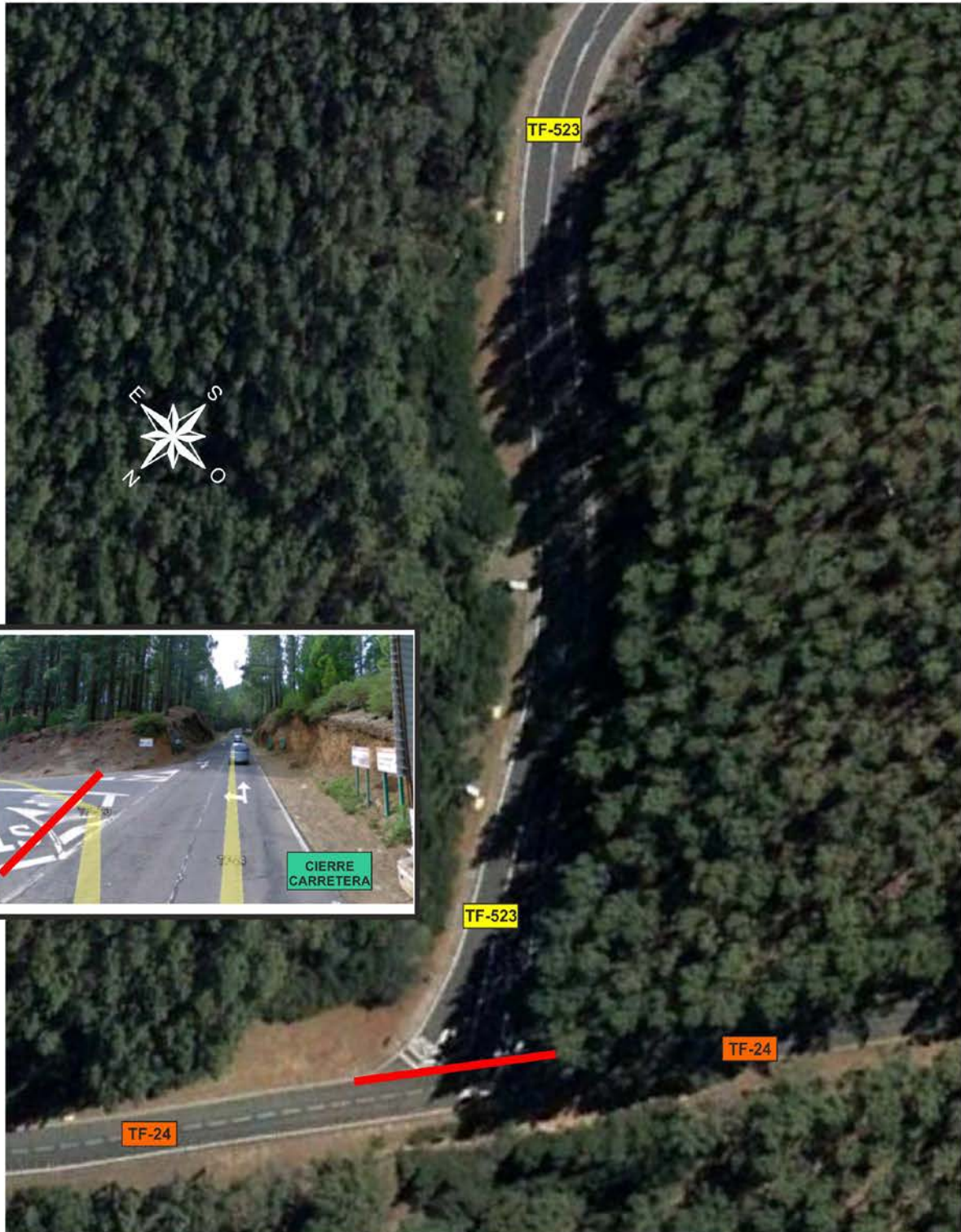


PLAN DE SEGURIDAD

TC 8 LOS LOROS

TC - LOS LOROS 11,940 Kms

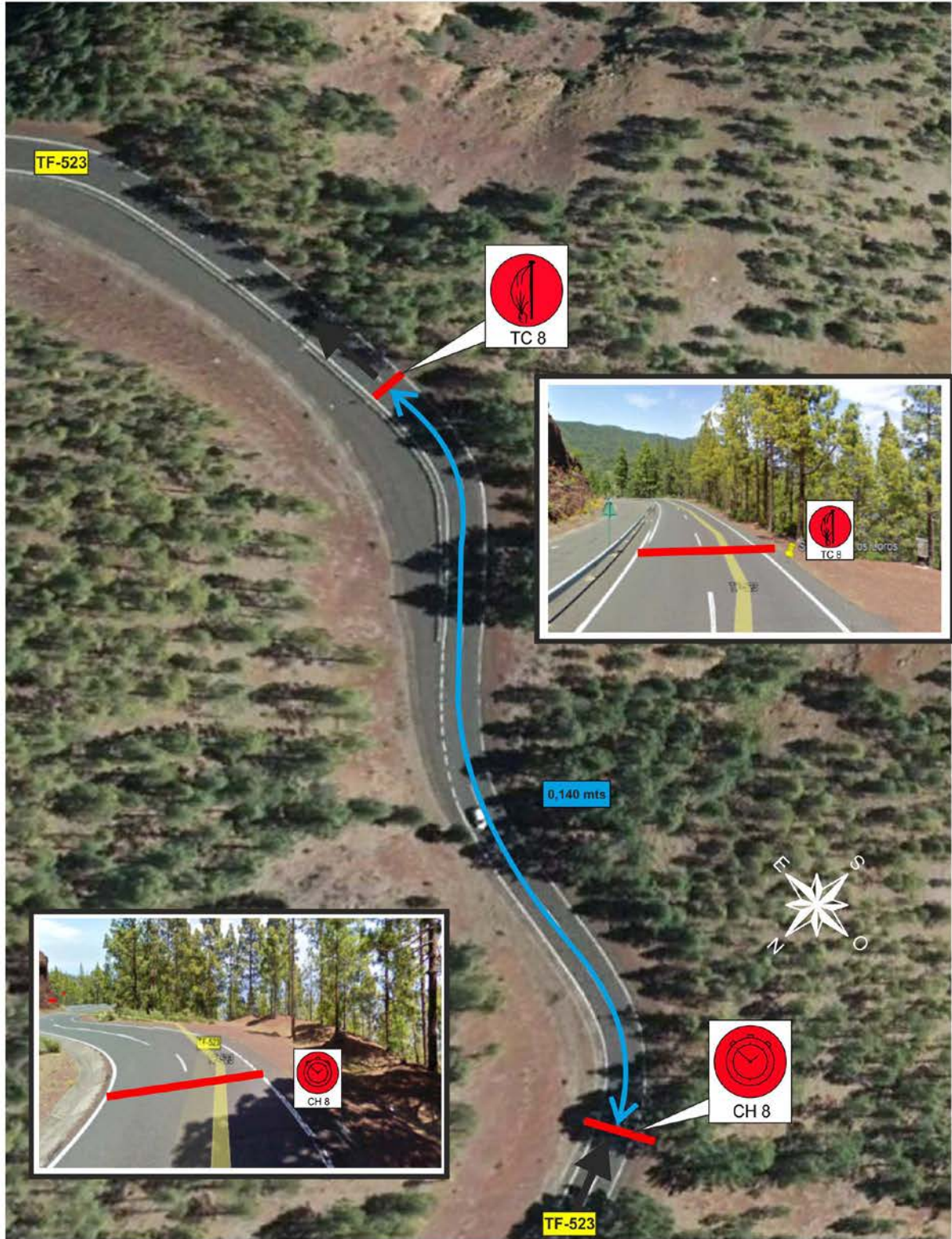
Cierre de Carretera.





TC - LOS LOROS 11,940 Kms

Control Horario y Salida.





Sábado, 17 de Octubre de 2015



PLAN DE SEGURIDAD

TC 8 LOS LOROS

TC - LOS LOROS 11,940 Kms

Meta y Control Stop

