

PLANOS DE SITUACIÓN



HOTEL
Principe Paz

PLAZA ESPAÑA

Verificaciones
Administrativas
Entrega de Documentación

AUDITORIO

Parque Cerrado, Verificaciones
Técnicas y Parque de
Asistencia

Recinto
Ferial



PLANO DE SITUACIÓN PARQUE DE ASISTENCIAS



37 Rallye
Orvegame Isla Tenerife
Trofeo CEPSA



AVENIDA DE LA CONSTITUCIÓN
(Parking del Parque Marítimo)

La Oficina
Novasoft
Caja Siete
SPET Turismo de Tenerife SA

Recinto Ferial De Tenerife

PARQUE DE ASISTENCIA

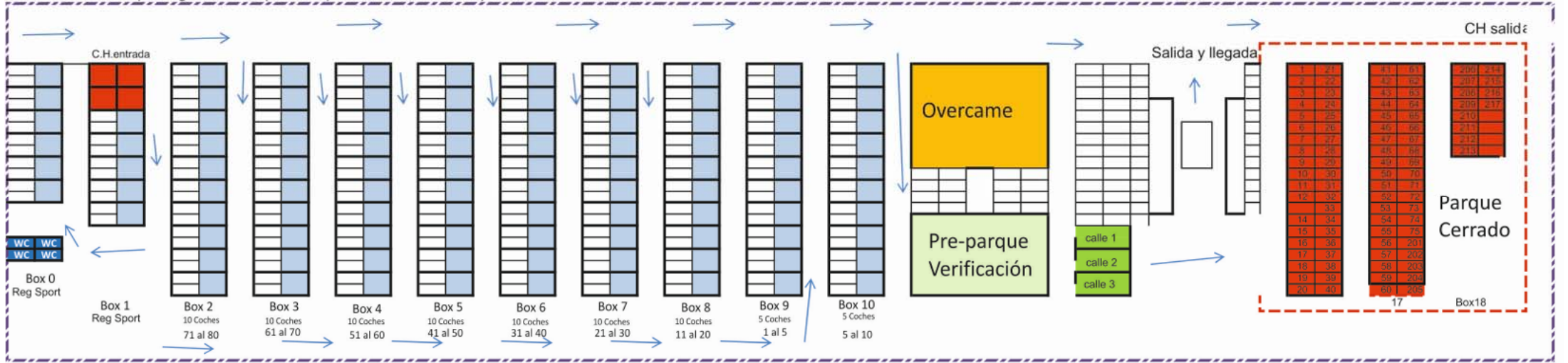
Verificaciones
Parque Cerrado
Rampa de Salida



Parking ORGANIZACIÓN PRENSA - V.I.P



el total del parking son 18 bloques de aparcamientos cada 4 aparcamientos 1 asistencia Avda Maritima



Piscinas Parque Marítimo



PLANO REAGRUPAMIENTO

A San Miguel
TF - 28

TF - 28

C/ Fundador Gonzalo Glez.

Granadilla de Abona Casco



C/ El Calvario

PLAZA
GLEZ. MENA

C/ San Francisco

C/ Antonio Pérez

C/ 13

AYUNTAMIENTO

C/ Arquitecto Marrero

Reagrupamientos

PABELLÓN
LOS HINOJEROS



El Recorrido es desde Chimiche, por la TF-28, entran por la C/ Antonio Pérez, Lateral del Ayuntamiento y giran en la calle 14, para realizar el reagrupamiento.

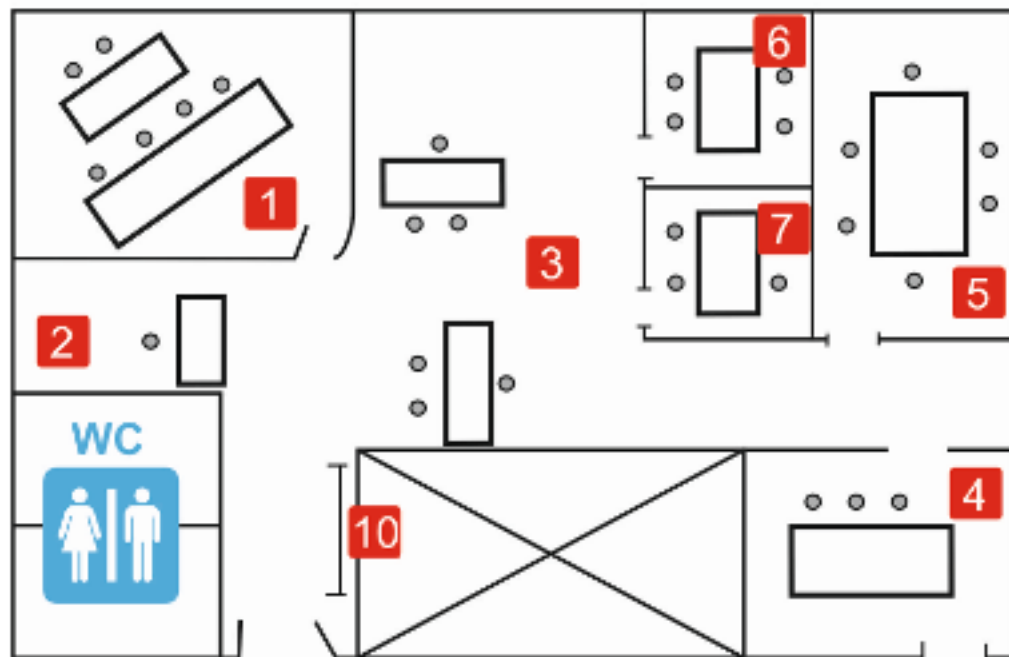
Después de la parada salen por la calle 13, (actualmente dirección prohibida), dirección a la calle Calvario (TF-28), para girar a la izquierda frente a Caja Canarias

Dirección a seguir →
Salida Reagrupamientos



DISTRIBUCIÓN CENTRO DE DATOS

Oficinas del RACT
Plaza La Candelaria, 2 - Edf. Olympo - 2ª Planta
Santa Cruz de Tenerife



- 1** Dirección de Carrera
- 2** Secretaria
- 3** Entrega de Documentación
- 3** Verificaciones Administrativas
- 4** Prensa
- 5** Proceso de Tiempos
- 6** Comisarios Técnicos
- 7** COA
- 8** Comisarios Deportivos
- 9** Secretaría Comisarios Deportivos
- 10** Tabón Oficial de Avisos

Vigilante



11 Entrada de MAYA

12 Entrada Principal PLAZA CANDELARIA

13 Entrada de Correo

